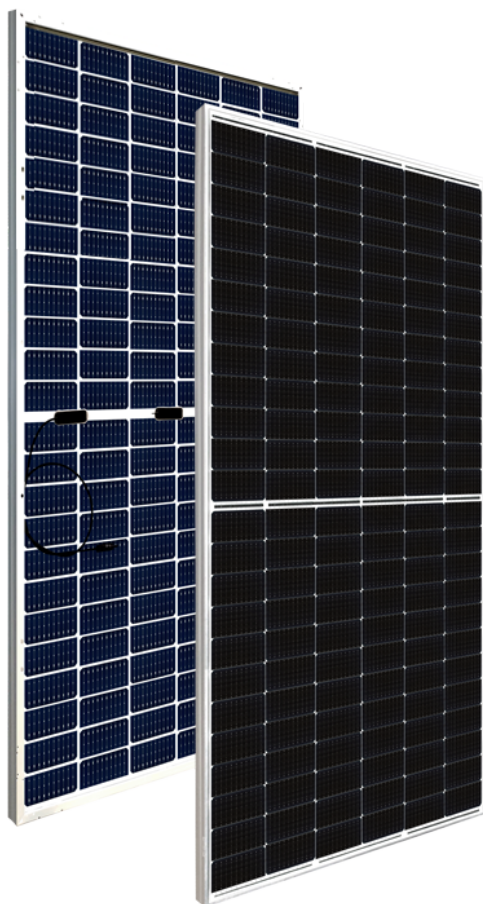


FULL BLACK 96



HEX 7

Bi-FACIAL MODULE

BSM450M10-54HNH
440~460W

BLUESUN SOLAR CO., LTD

Společnost BLUESUN, založená v roce 2004, jako špičkový výrobce fotovoltaiky, je věnující se výzkumu a vývoji a výrobě krystalických křemíkových solárních článků a moduly po dobu 17 let. Společnost má své prodejní plochy rozprostřeny po všech ve více než 100 zemích a regionech světa a kumulativní historické dodávky přesáhly 12 GW.

CERTIFIKÁTY SYSTÉMU ŘÍZENÍ

ISO 9001:2015 / Systém vedení kvality
ISO 14001:2015 / Normy životního prostředí
ISO 45001:2018 / Mezinárodní normy pro bezpečnost a ochranu zdraví při práci

VYSOKÝ MODUL ÚČINNOSTI

MBB na polovinu, modul účinnosti se zvýšil o 23,02%

ODOLNOST PROSTŘEDÍ

Spolehlivá kvalita vede k lepší udržitelnosti i v drsném prostředí jako je třeba poušť nebo farma.

ZÁRUKA NA FUNKCI

Rozšířená záruka na materiál a zpracování.
Pozemní solární systémy
Roční degradace za 30let nebude vyšší než 0,4%

CERTIFIKACE PRODUKTU

IEC 61215 / IEC 61730 / CE / TUV



PID ODOLNOST

Vynikající záruka výkonu anti-PID prostřednictvím optimalizovaných procesů hromadné výroby a kontroly materiálů.

IDEÁLNÍ ŘEŠENÍ PRO

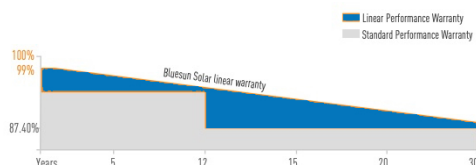
Střešní pole pro obytné domy
Pozemní solární systémy

VYNIKAJÍCÍ VÝKON

Vyšší výkon při slabém osvětlení např. zataženo, ráno, nebo když zapadá slunce

POZEMNÍ SOLÁRNÍ SYSTÉMY

Modul je certifikován, aby odolal extrémnímu větru (2400Pa) a zatížení sněhem (5400Pa)



SPECIFIKACE

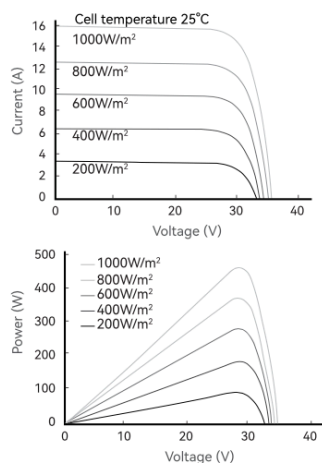
		BSM440M10-54HNNH		BSM445M10-54HNNH		BSM450M10-54HNNH		BSM455M10-54HNNH		BSM460M10-54HNNH	
		STC	NMO	STC	NMOT	STC	NMOT	STC	NMOT	STC	NMOT
Maximální výkon	(Pmax/W)	440	331	445	335	450	339	455	343	460	347
Operační napětí	(Vmp/V)	29,72	27,68	29,90	27,85	30,08	28,02	30,26	28,18	30,44	28,35
Operační proud	(Imp/A)	14,81	11,96	14,89	12,03	14,97	12,10	15,05	12,17	15,13	12,24
Napětí v otevřeném	(Voc/V)	34,67	32,94	34,85	33,11	35,03	33,28	35,21	33,45	35,39	33,62
Zkratový proud	(Isc/A)	15,95	12,88	16,00	12,92	16,05	12,96	16,10	13,00	16,15	13,04
Efektivita modulu	nm(%)	22,02		22,27		22,52		22,52		22,77	

STC: Ozáření 1000W/m², Teplota článku 25 °C, Hmotnost vzduchu AM1,5. NMOT: Intenzita záření 800 W/m², teplota okolí 20 °C, hmotnost vzduchu AM1,5, rychlost větru 1 m/s

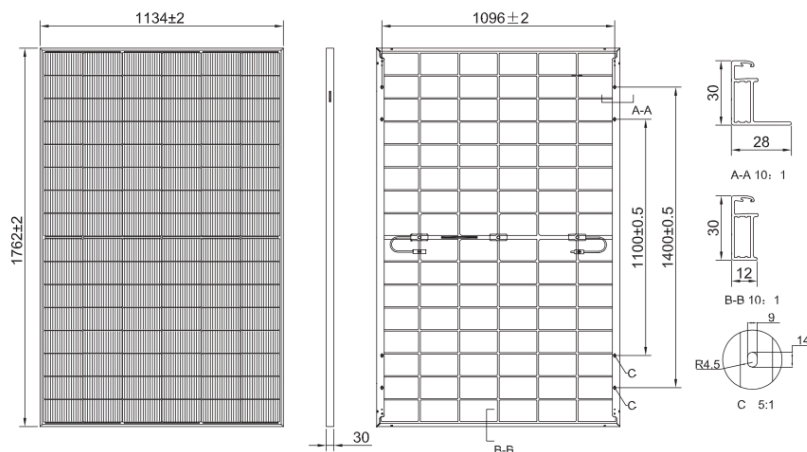
Elektrická charakteristika s různými

5 %	Maximální	(Pmax/V)	462	467	473	478	483
	Efektivita	nm(%)	23,12	23,38	23,65	23,91	24,17
15 %	Maximální	(Pmax/V)	506	512	518	523	529
	Efektivita	nm(%)	25,32	25,61	25,90	26,19	26,48
25 %	Maximální	(Pmax/V)	550	556	563	569	575
	Efektivita	nm(%)	27,53	27,84	28,15	28,46	28,78

I-V křivky



Inženýrské výkresy



Mechanická specifikace

Typ buňky	N-type Topcon	Maximální napětí	1500V DC
Uspořádání buněk	96 (6*16)	Provozní teplota	-40°C ~ +85°C
Hmotnost	20,9kg	Maximální sériová pojistka	30A
Rozměry modulu	1762 ±2*1134 ± 2*30mm	Statické načítání	Sníh: 5400Pa/ Vitr: 2400Pa
Délka kabelu	+400mm, -200mm or ± 1200mm, délka je	Vodivost na zemi	≥ 0,1Ω
Velikost průřezu kabelu	TUV: 4 mm ² (0,006inches)/UL: 12AWG	Bezpečnostní třída	II
Přední sklo	1,6mm tvrzené sklo s vysokou propustností	Odolnost	≥ 100MΩ
Zadní sklo	1,6mm tvrzené sklo s vysokou propustností	Konektor	T01/LJQ-3-CSY/MC4,MC4-EVO2
Počet BYPASS diod	3	Zadní výstupní poměr*	80% ± 10%
Konfigurace balení	36pcs/carton, 936pcs/40hq	*pod STC: Zadní výstupní poměr = Pmax (zadní) / Pmax (přední)	
Rám	Černý rám z eloxované hliníkové slitiny	Teplotní koeficient	
Spojovací skříňka	IP68	Teplotní koeficient Pmax	-0,28%/°C
		Teplotní koeficient Voc	-0,24%/°C
		Teplotní koeficient Isc	+0,046%/°C
		NMOT	45 ± 2°C

*Údaje obsažené v těchto specifikacích se mohou bez upozornění změnit. Bluesun Solar si vyhrazuje právo na konečnou interpretaci obsahu.